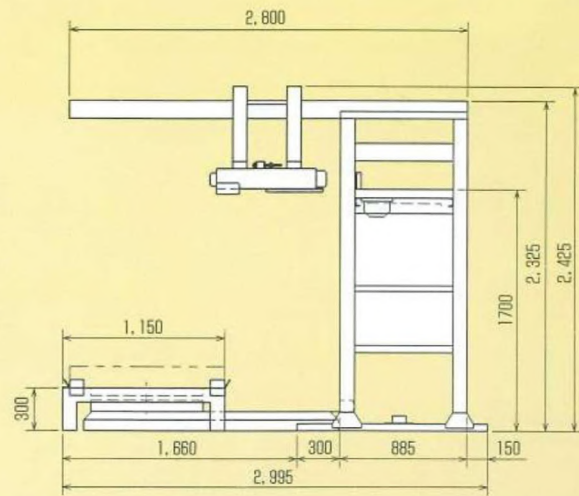
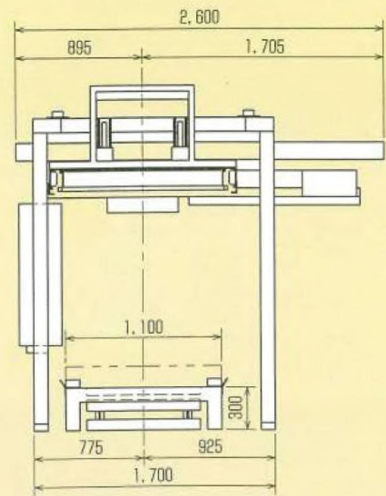
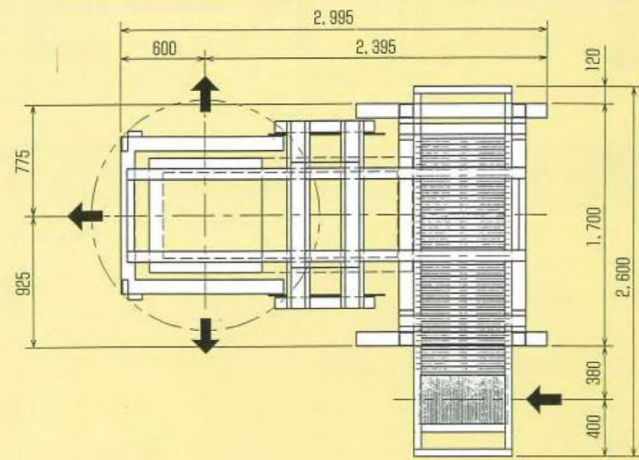


TP-600寸法図



TP-600A

仕様

型式	TP-600A	TP-600B
対応袋重量	2.8kg~10kg	2.0kg~5.0kg
処理能力	5kg袋で10~12袋/分	2kg袋で12~13袋/分
	10kg袋で9~10袋/分	5kg袋で10~12袋/分
対応袋	ポリ袋・ラミネート袋・アルミ蒸着袋	
使用パレット寸法	標準1100L×1100W×150H	
パレット許容荷重	1000kg以下	
積み付け有効高さ	1100mm以下	
全長・全幅・全高	2985mm×2600mm×2425mm	
所要電気容量	3相AC200V 2.3kW	
平均消費電力	0.5kW以下	
所要エア容量	120Nl/min	
オプション	パレットマガジン (自動パレット供給装置)	
備考	上記処理能力は積み付けパターン、積み付け段数、対応袋寸法・形状等により異なります。	

・仕様は予告なく変更することがあります。

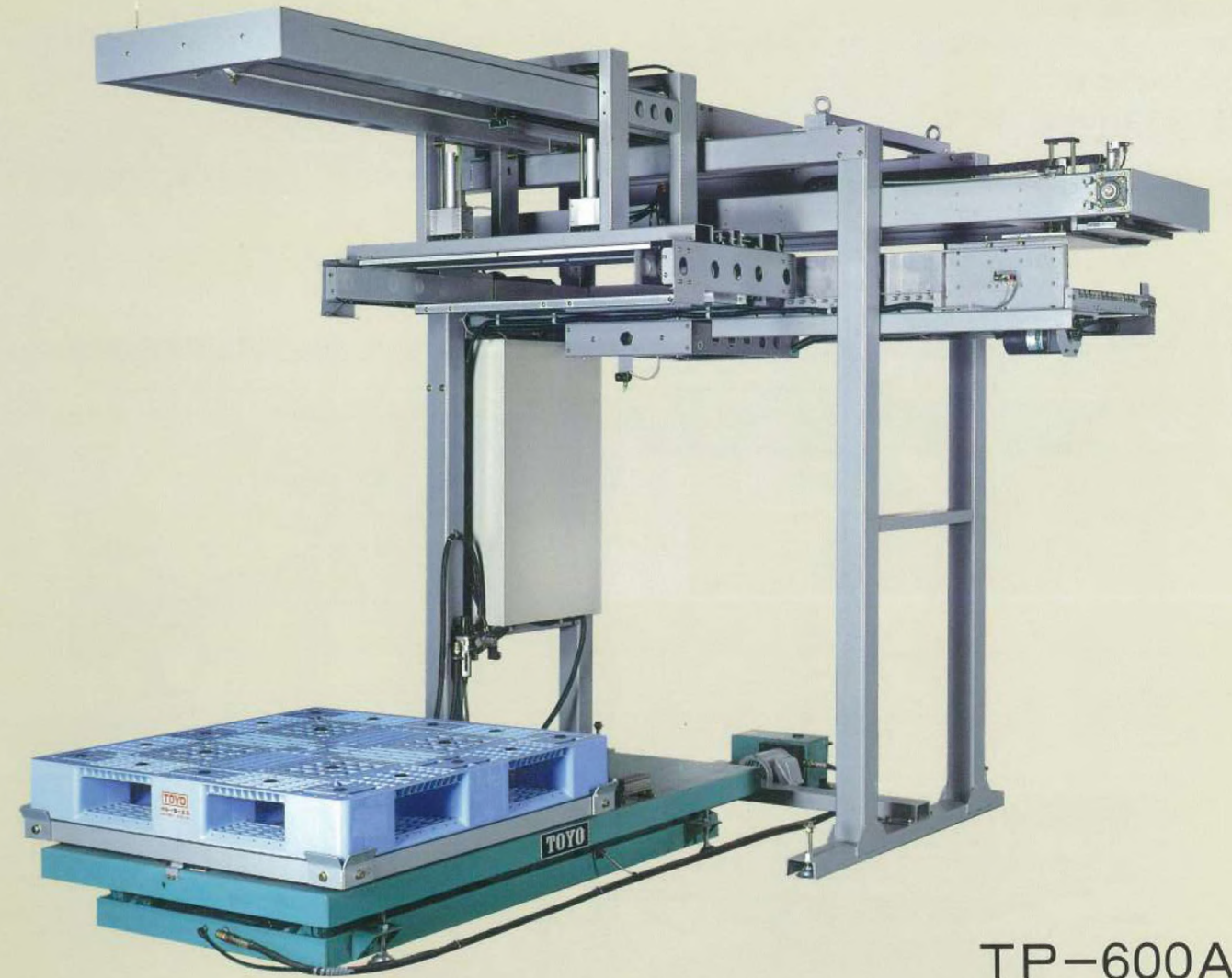
TOYO 東洋ライス株式会社

銀座本社 〒104-0061 東京都中央区銀座 5-10-13 TEL.03(3572)7550 FAX.03(3572)7551
 和歌山本社 〒640-8341 和歌山県和歌山市黒田 12 TEL.073(471)3011 FAX.073(471)7033
 東日本支店 〒176-0012 東京都練馬区豊玉北 4-11-10 TEL.03(3557)3011 FAX.03(3557)3115
 仙台営業所 〒981-3133 宮城県仙台市泉区泉中央 1-40-4 TEL.022(375)0111 FAX.022(375)0113
 サイタマ工場 〒350-0269 埼玉県坂戸市にざい花みず木 7-5 TEL.049(288)4700 FAX.049(288)4726
 リンクウ工場 〒598-0093 大阪府泉南郡田尻町りんくうポート北 5-8 TEL.072(466)3011 FAX.072(466)3013
 二本松工場 〒964-0812 福島県二本松市関 44 TEL.0243(22)8200
 和歌山工場 〒640-8341 和歌山県和歌山市黒田 12 TEL.073(471)3011 FAX.073(471)7033

NEWパレタイズシステム

トヨメカパレ

1台で小袋から大袋まで積み付け自由自在。
 遂に本当の省力化・効率化を考える時が来ました。



TP-600A

東洋ライス株式会社

小袋から大袋まで自由自在。抜群の信頼性「トーヨーメカパレ」

特徴

1.小袋もOK

2.8kg～10kg (TP-600A型)までの多種の袋に1台で対応します。

2.ていねい

几帳面なオペレーターが、積付ける以上に、キッチリ隙間なくやさしく積付けます。袋をキズ付けることもありません。

3.高速処理

最大720袋/時の高速処理が可能 (TP-600A型)。オートパッカーと連動し、自動運転もできます。

4.操作簡単

袋モードを押すだけの簡単操作。プログラミング等の難しい作業はありません。

5.コンパクト

従来型と比べ、狭い場所はもちろん天井の低い場所でも設置OK!

6.安全設計

ロボットアームの振り回しが無いので、安心して作業ができます。

7.静か

無理な動きがなく動作がスムーズなので、運転中はとても静かです。

8.コストパフォーマンス

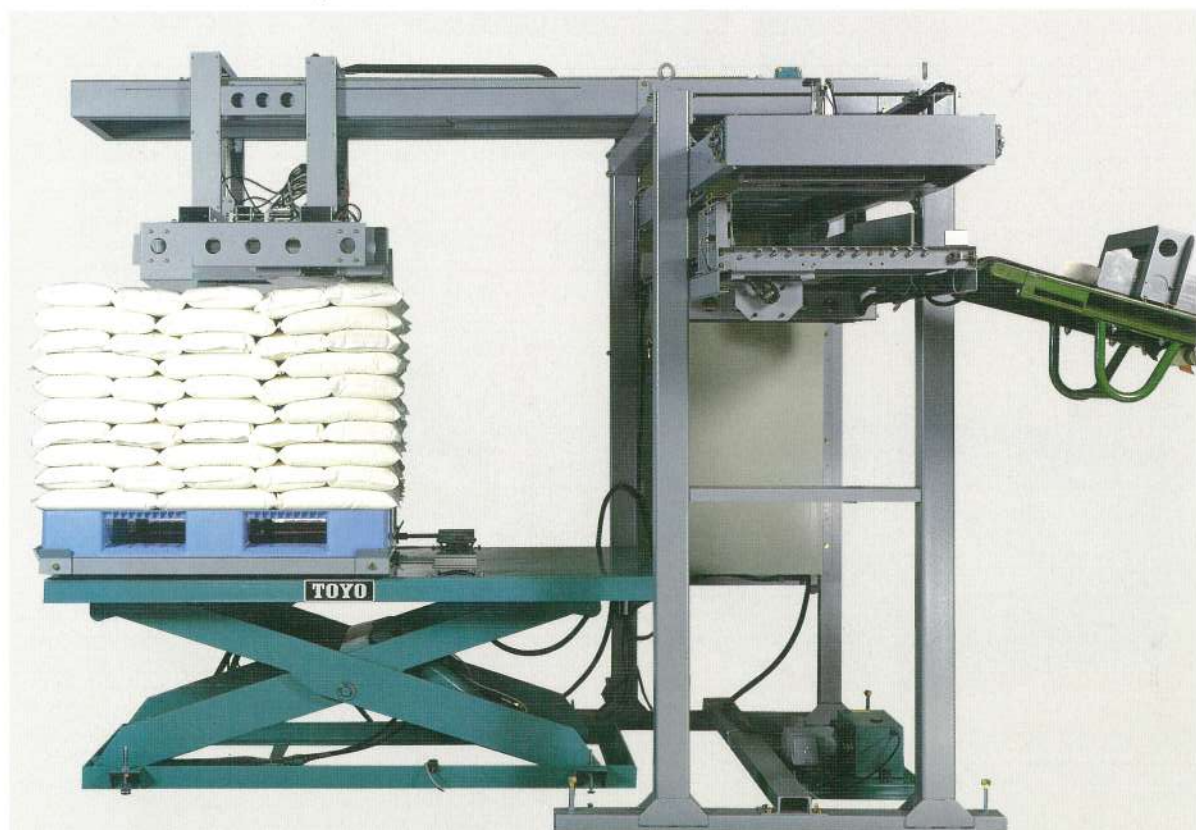
平均消費電力は、従来形に比べ1/10程度と経済的。本体価格もあわせて抜群のコストパフォーマンスです。

9.メンテナンス

シンプル設計で効率的な運転をするので、日常のメンテナンス作業は皆無です。

10.パレットマガジン

オプションでパレットマガジンを装着でき、全自動運転も可能です。

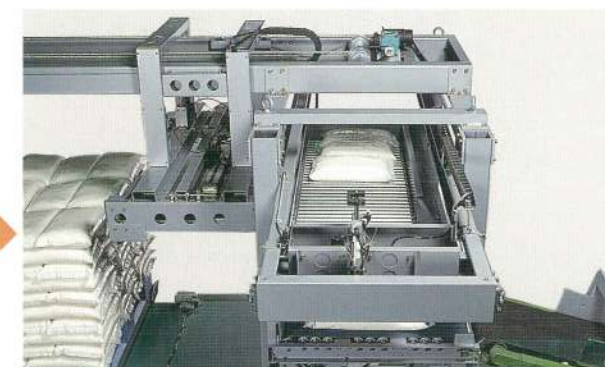


※積付けされた袋の高さを常にセンサーがチェックしています。積付けの高さが多少変化しても、本機が自動的に適正な積付けを可能にします。ロボットの様に袋をつきやぶることはありません。

TP-600の主要構成部



連続的に搬入される袋を受け入れ、整列部に送る。この搬送中に形が整えられる。



整形され送られてきた袋を積付けパターンに応じて適当数を整列させます。



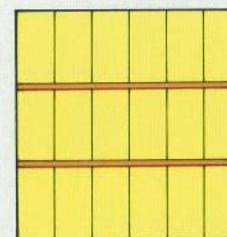
積付けるごとに袋を平らにするフラット機構により常に安定感のある荷姿に仕上げます。



積付けパターンに応じてパレットが回転し、スムーズに積上げます。

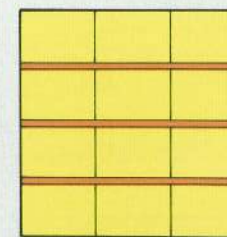
積付けパターン例

モード1



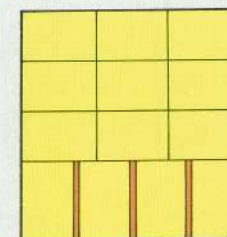
2.8kg
18袋パターン

モード2



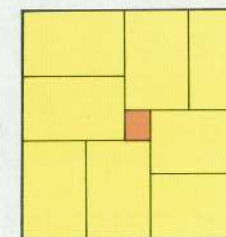
5.6kg～6.5kg
12袋パターン

モード3



5.0kg
13袋パターン

モード8



10.0kg
8袋パターン

※トーヨーメカパレ独自の積付け方法により、小袋から大袋まであらゆる袋のパレタイジングを可能にしました。